

PROJET « DECO »

DECORATION D 'UNE PIECE D 'HABITATION

1

CADRAGE DU PROJET

« DECO »

1.1 LE PROJET

DECO: DECORation Salle de Séjour

Définition succincte:

Ce projet consiste à effectuer la décoration de la Salle de séjour de notre appartement

Caractéristiques essentielles:

Il s'agit de changer le papier-peint et la moquette et de refaire toutes les peintures

Motifs ayant conduit à élaborer ce projet:

La décoration de cette pièce a été réalisée 15 ans plus tôt: elle est défraîchie et a besoin d'être refaite.

1.2 LES OBJECTIFS

Objectif technique

- Changer de papier-peint
- Changer la Moquette
- Refaire toutes les peintures

Objectif de délai

3 semaines de 5 jours

Objectif de coût

1500 Euros

Hiérarchisation des objectifs

- 1° Technique
- 2° Coût
- 3° Délai

1.3 LA TECHNIQUE

La base sur laquelle le projet s'appuie

Nous avons déjà réalisé la décoration de plusieurs pièces

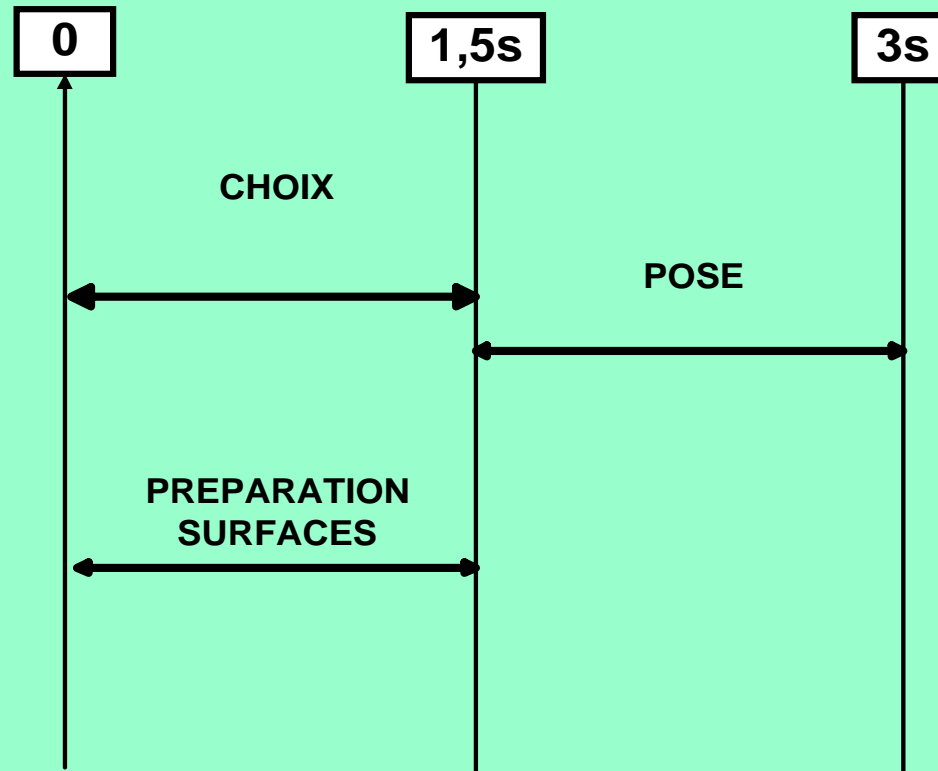
Les difficultés principales de ce projet

Obtenir un bon niveau de qualité en restant à l'intérieur du budget prévu

Solutions de repli en cas de problème

Si le délai d'approvisionnement du papier-peint est trop long, nous choisirons un papier en stock

1.4 LE PLANNING



1.5 LES MOYENS

Les Hommes

- Monsieur DURAND
- Madame DURAND

Le Matériel

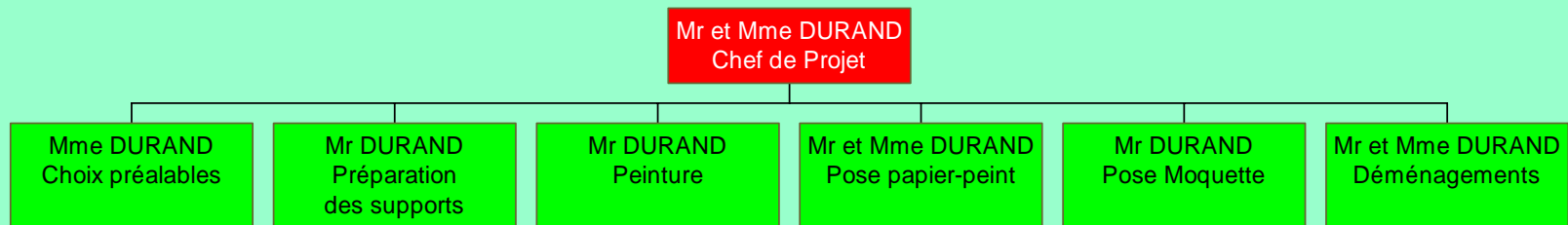
- Outils disponibles
- Location table d'encollage
- Achat outils supplémentaires

1.6 LE MANAGEMENT DU PROJET

Le Chef de Projet

Monsieur et Madame DURAND

L' Equipe de Projet



1.7 LA COMMUNICATION

Communication Interne

Entre les membres de l' équipe de Projet par contacts informels

Communication externe avec les fournisseurs

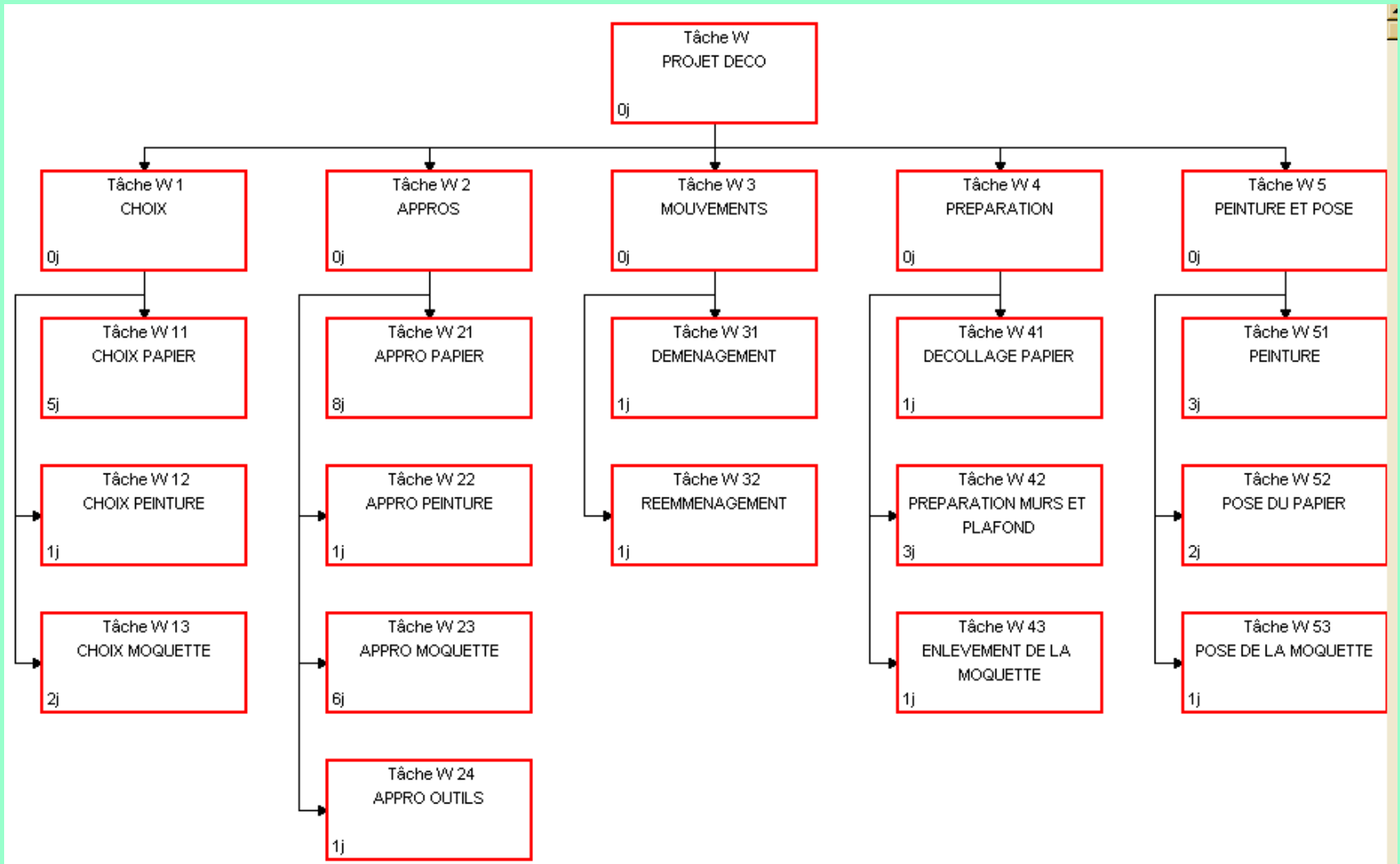
- Verbalement sur les lieux d'achat
- Téléphoniquement pour le suivi des approvisionnement

2

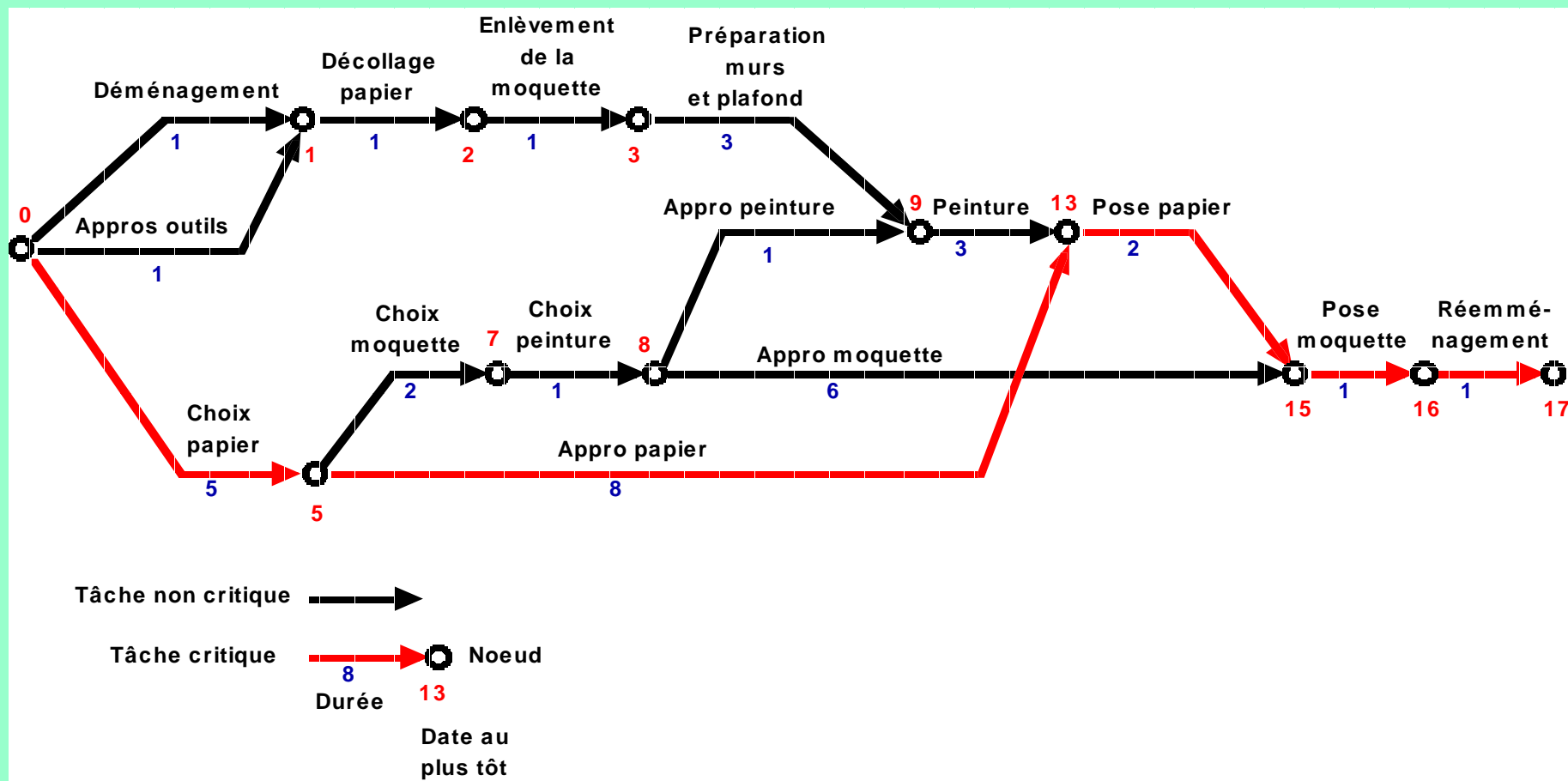
TACHES ET PERT DU PROJET

« DECO »

TACHES : WBS



PERT



REDUCTION DE DELAIS

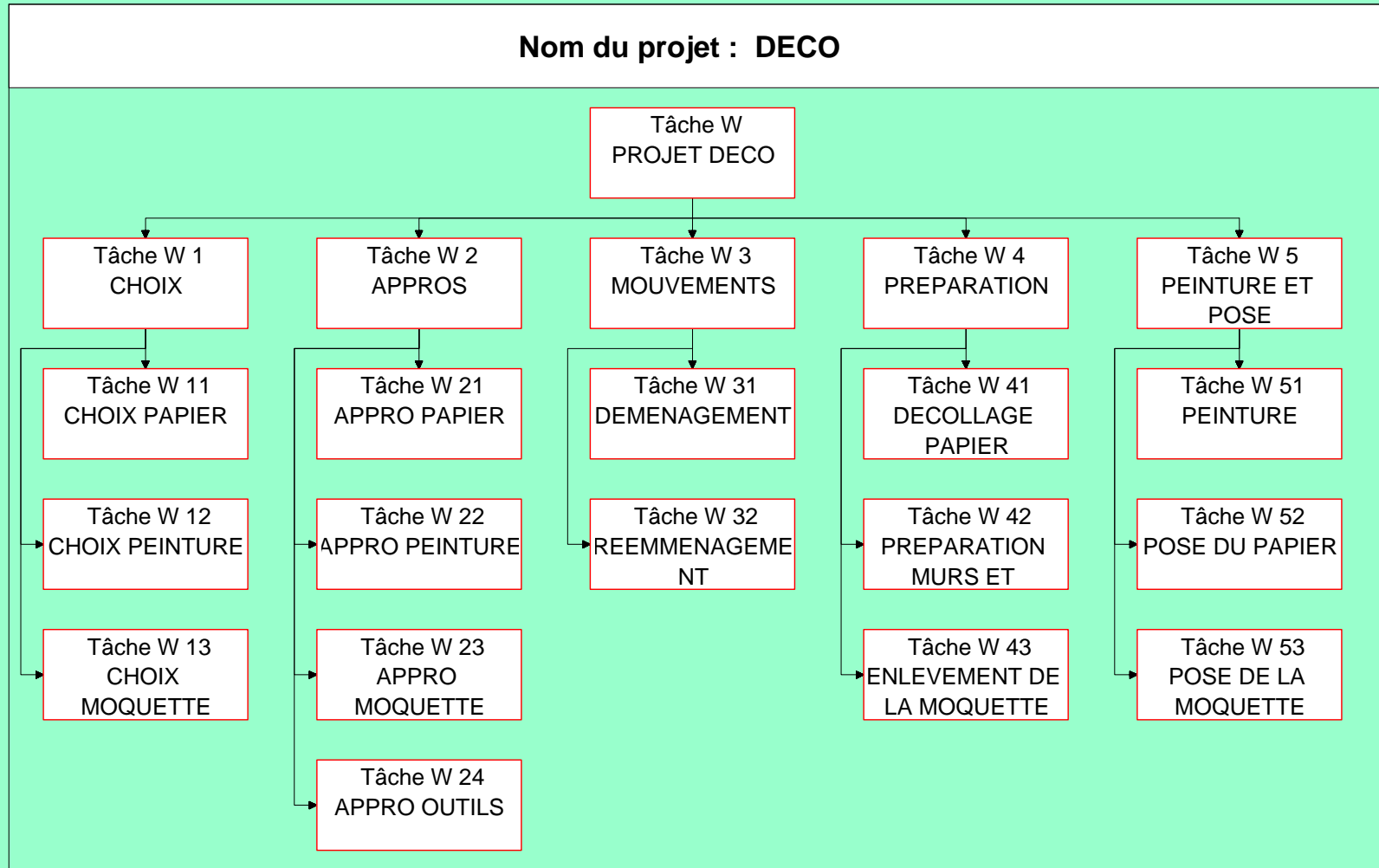
On voit qu'il est possible de réduire le délai en réduisant les délais des tâches critiques, mais ceci est limité car cette action a rapidement pour effet de changer le chemin critique.

On s'aperçoit que le fait de prendre du papier disponible ne fait gagner qu'un jour car le chemin critique passe alors par la peinture. Il faut alors réfléchir aux actions possibles sur ce nouveau chemin critique,...jusqu'à obtenir ce qu'on désire,...ou bien se satisfaire du résultat obtenu.

3

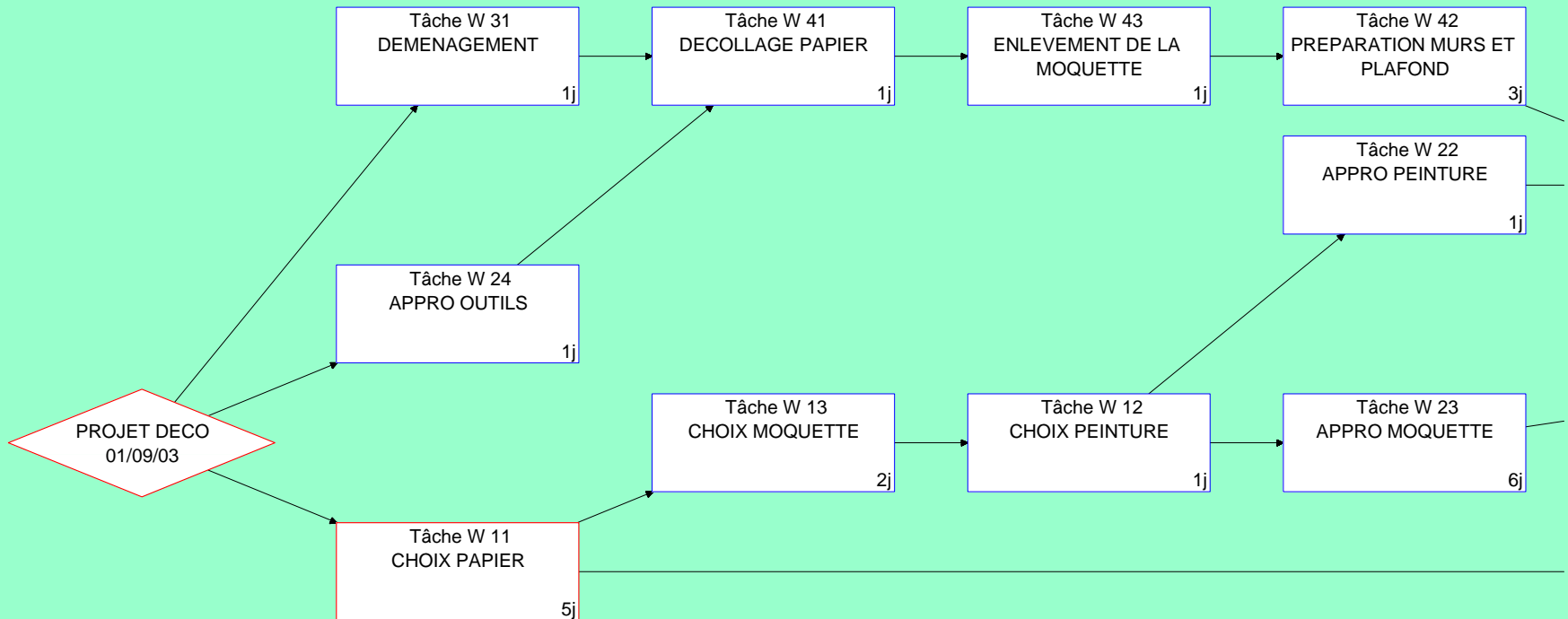
SAISIE AVEC PSN

TACHES : WBS



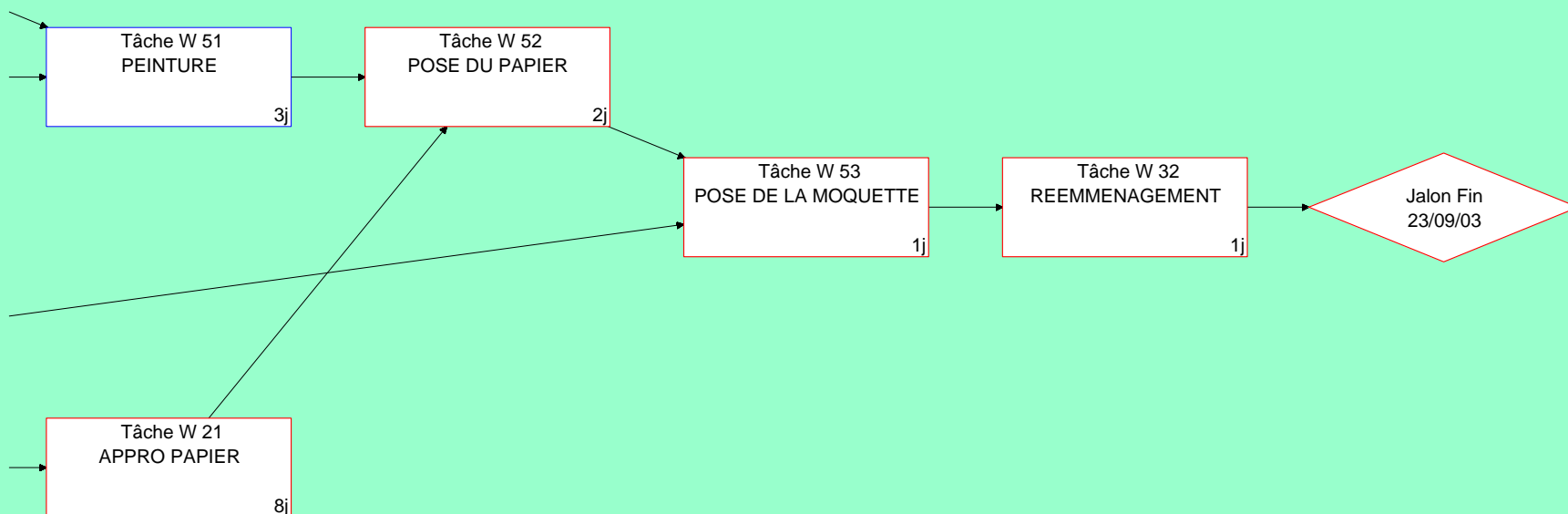
RESEAU PERT 1/2

Nom du projet : DECO



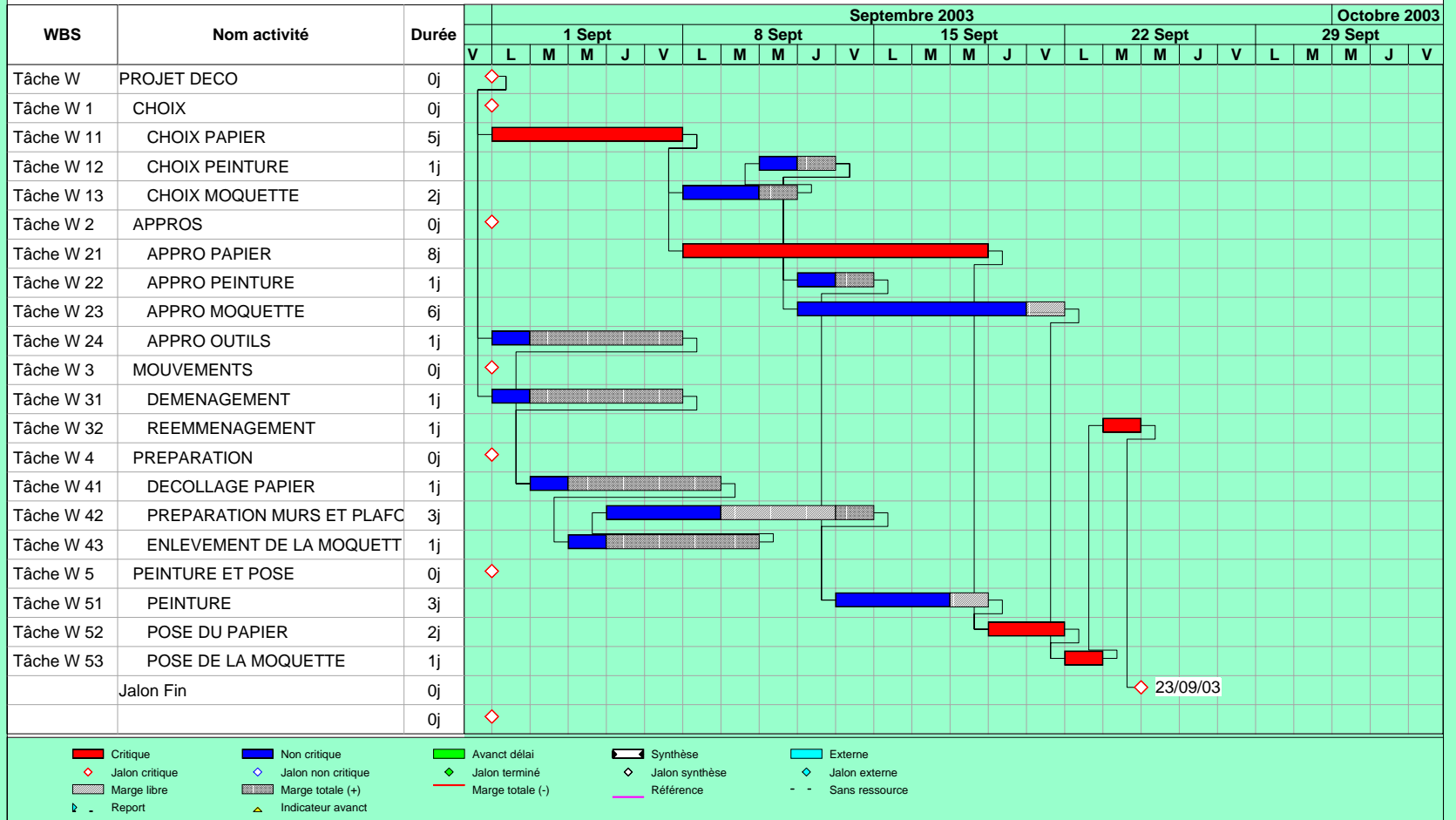
RESEAU PERT 2/2

Nom du projet : DECO



PLANNING GANTT

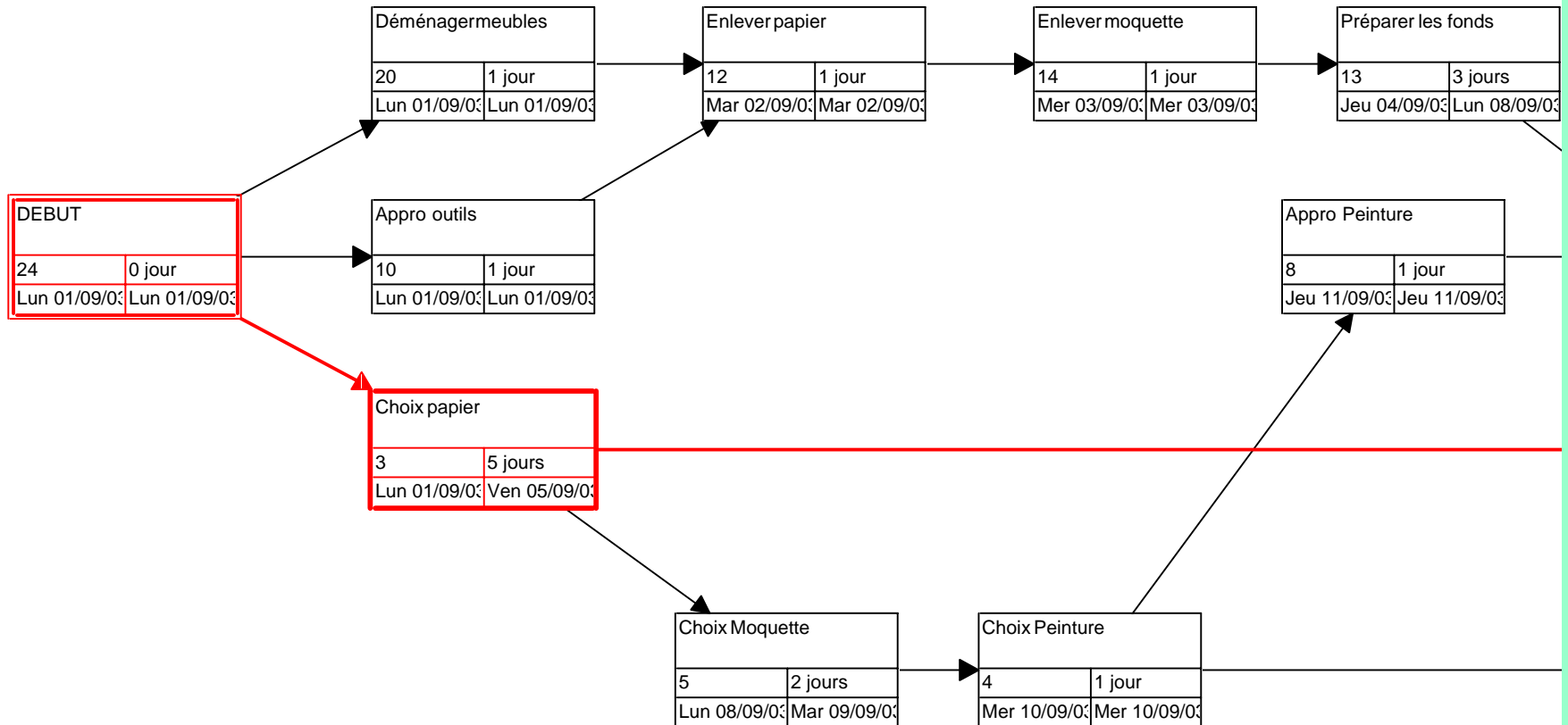
Nom du projet : DECO



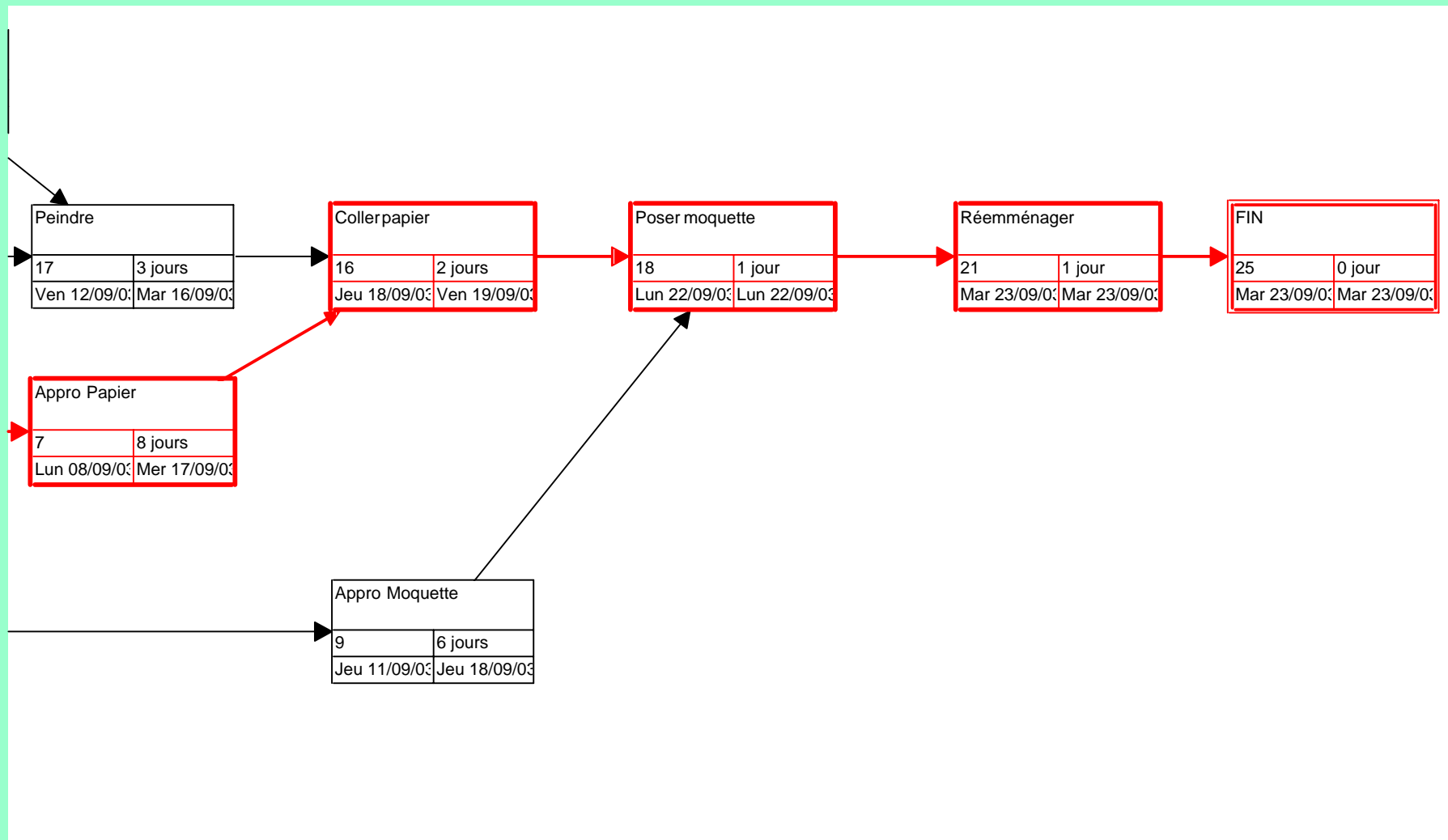
4

SAISIE avec Microsoft Project

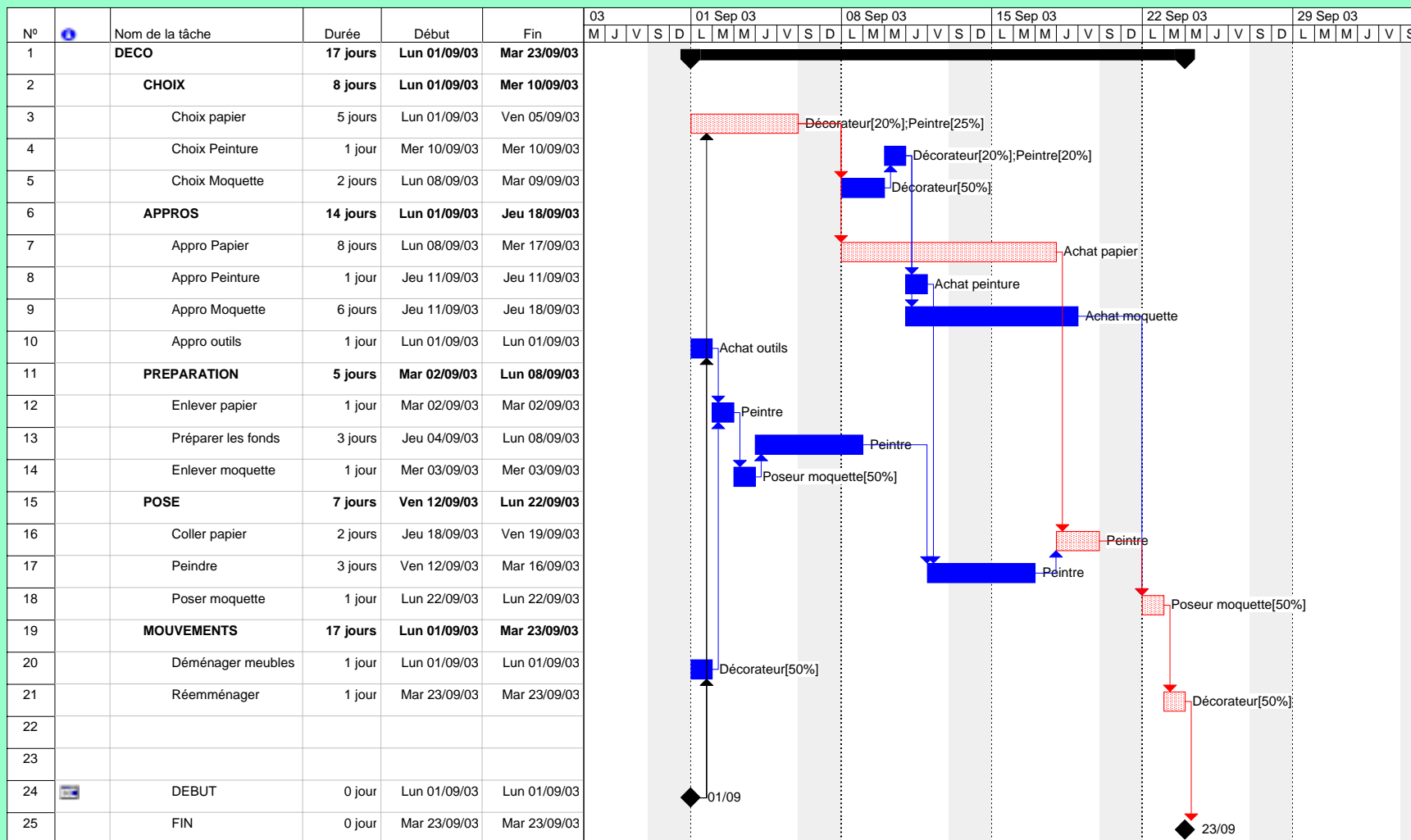
RESEAU PERT 1/2



RESEAU PERT 2/2



PLANNING GANTT



REPRESENTATION CALENDRIER

Lundi	Mardi	Mercredi	Jeudi	Vendredi	Samedi	Dimanche
01	02	03	04	05	06	07
Choix papier; 5 jours						
Appro outils; 1 jour	Enlever papier; 1 jour	Enlever moquette; 1 jour				
Déménager meubles; 1 jour			Préparer les fonds; 3 jours			
DEBUT						
08	09	10	11	12	13	14
Choix Moquette; 2 jours		Choix Peinture; 1 jour				
Préparer les fonds; 3 jours			Appro Papier; 8 jours			
			Appro Peinture; 1 jour	Appro Moquette; 6 jours		
				Peindre; 3 jours		
15	16	17	18	19	20	21
Appro Papier; 8 jours						
Appro Moquette; 6 jours						
Peindre; 3 jours			Coller papier; 2 jours			
22	23	24	25	26	27	28
Poser moquette; 1 jour	Réemménager; 1 jour					
	FIN					