

2

PREPARATION DETAILLEE

DU PROJET « BETI »

AVERTISSEMENT

Ce **projet fictif** a été conçu par l' auteur pour illustrer son cours de “ Management et de Gestion de Projet “.

Il s 'agit d 'un sous-projet du Projet « SYLVAIN »

Toute ressemblance avec des produits, des sociétés ou des personnes existantes ou ayant existé serait pure coïncidence.

Il a été réalisé à l' aide du logiciel de Gestion de Projet PSN6 de SCITOR / Le Bihan & C°. Ce logiciel, bien qu 'étant une ancienne version, comporte toutes les fonctionnalités nécessaires à une très bonne gestion de projet.

Du fait de la difficulté à reproduire graphiques et tableaux, certaines représentations ont été simplifiées. Malgré cela, certaines planches nécessiteront un agrandissement pour être lues aisément.

LISTE DES DOCUMENTS

STRUCTURES

- Organigramme PBS
- Organigramme OBS (2 pages)
- Organigramme WBS (2 pages)
- Tableau des Ressources RBS
- Liste des Tâches et Ressources associées (4 pages)

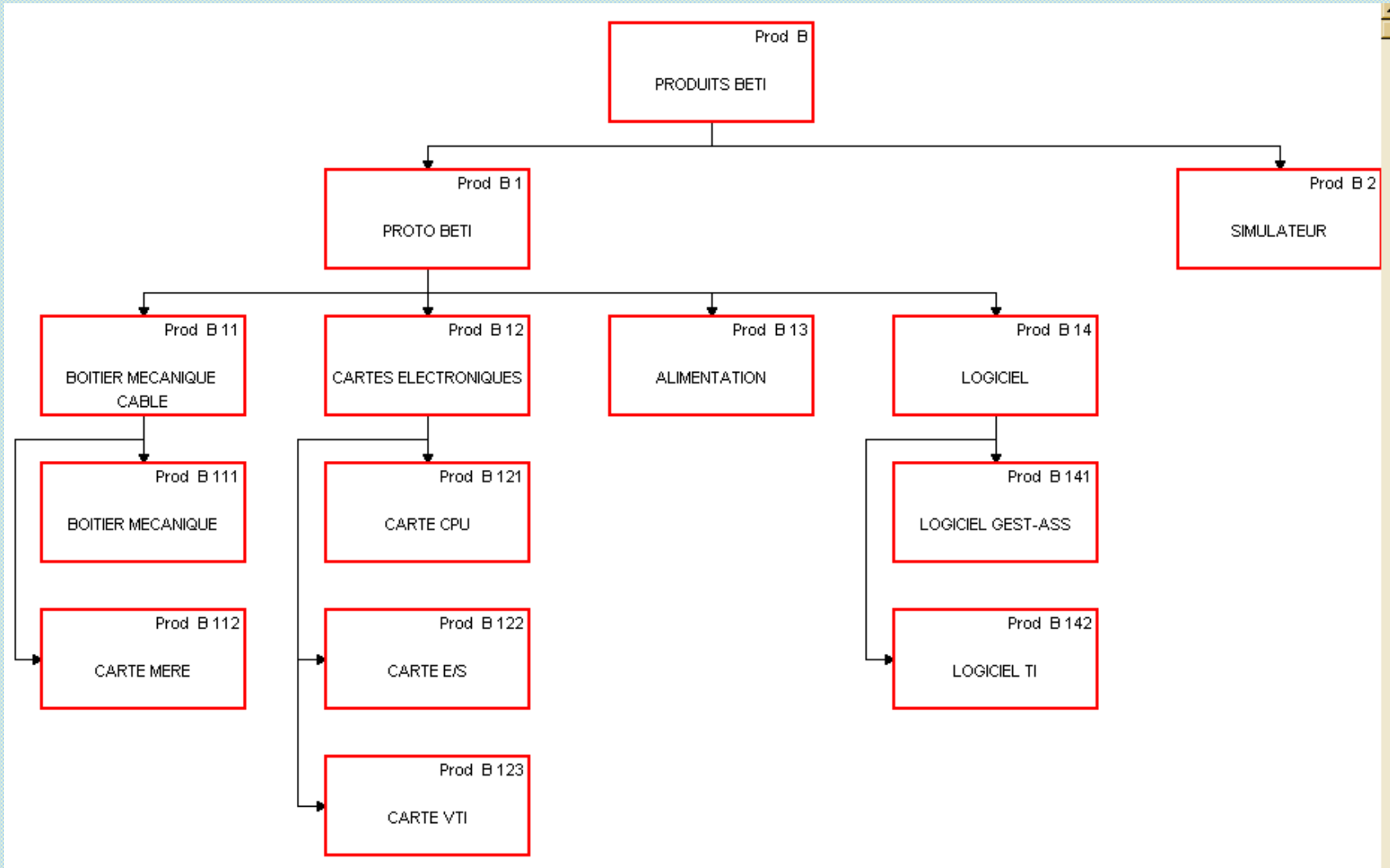
PLANNINGS

- Réseau PERT global
- Réseau PERT détaillé (4 pages)
- Planning GANTT complet classé en ordre WBS (2 pages)
- Planning GANTT synthétique classé en ordre OBS avec détail des tâches SEI

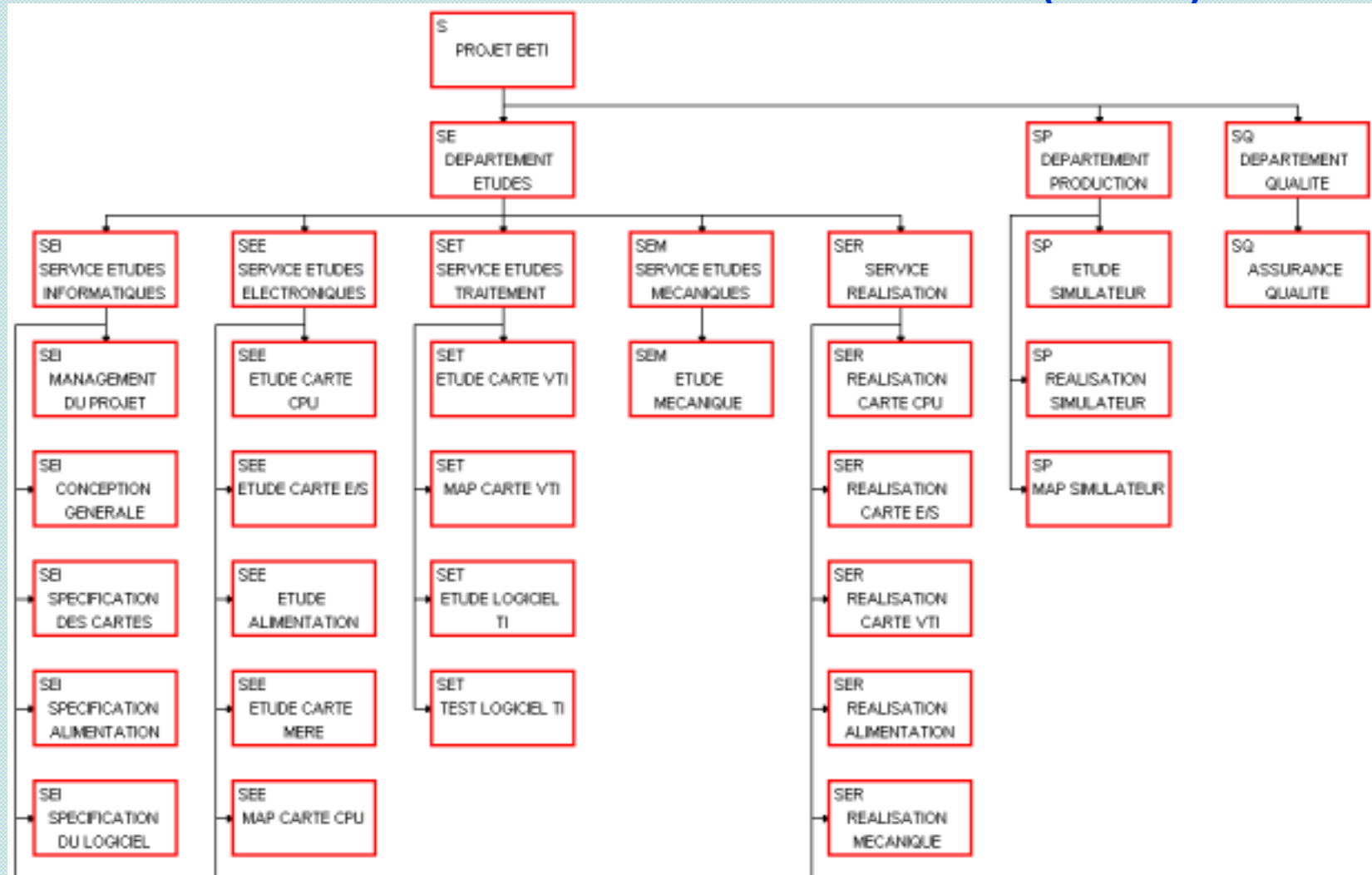
CHARGES ET COUTS

- Charge et Disponibilité des Ressources. Exemple Ingénieur Mécanicien
- Charge globale de Main d 'œuvre du Projet en jours par mois
- Coût budgétaire du Projet ventilé par Ressources
- Courbe en « S » du Budget

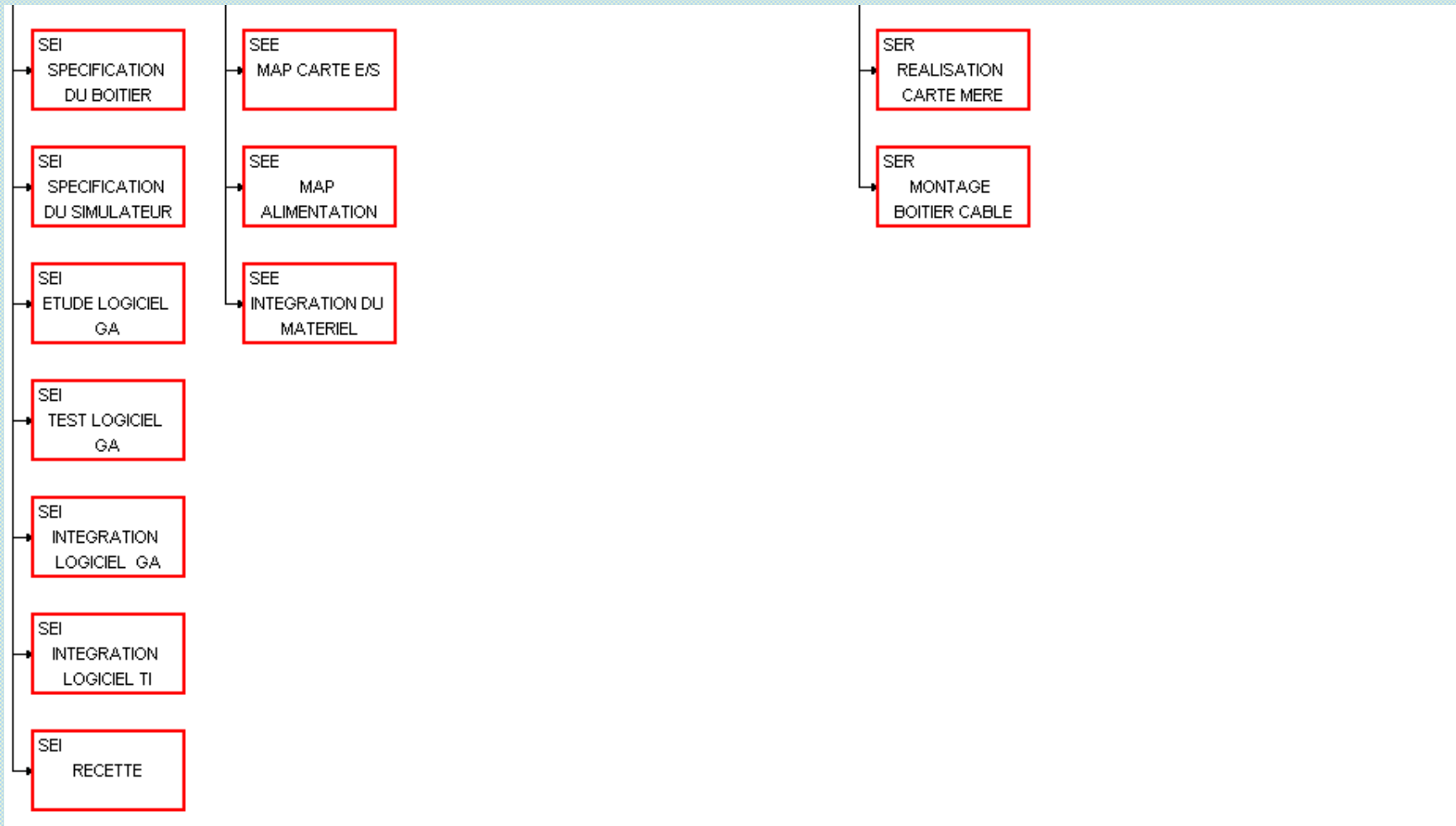
ORGANIGRAMME PRODUIT PBS



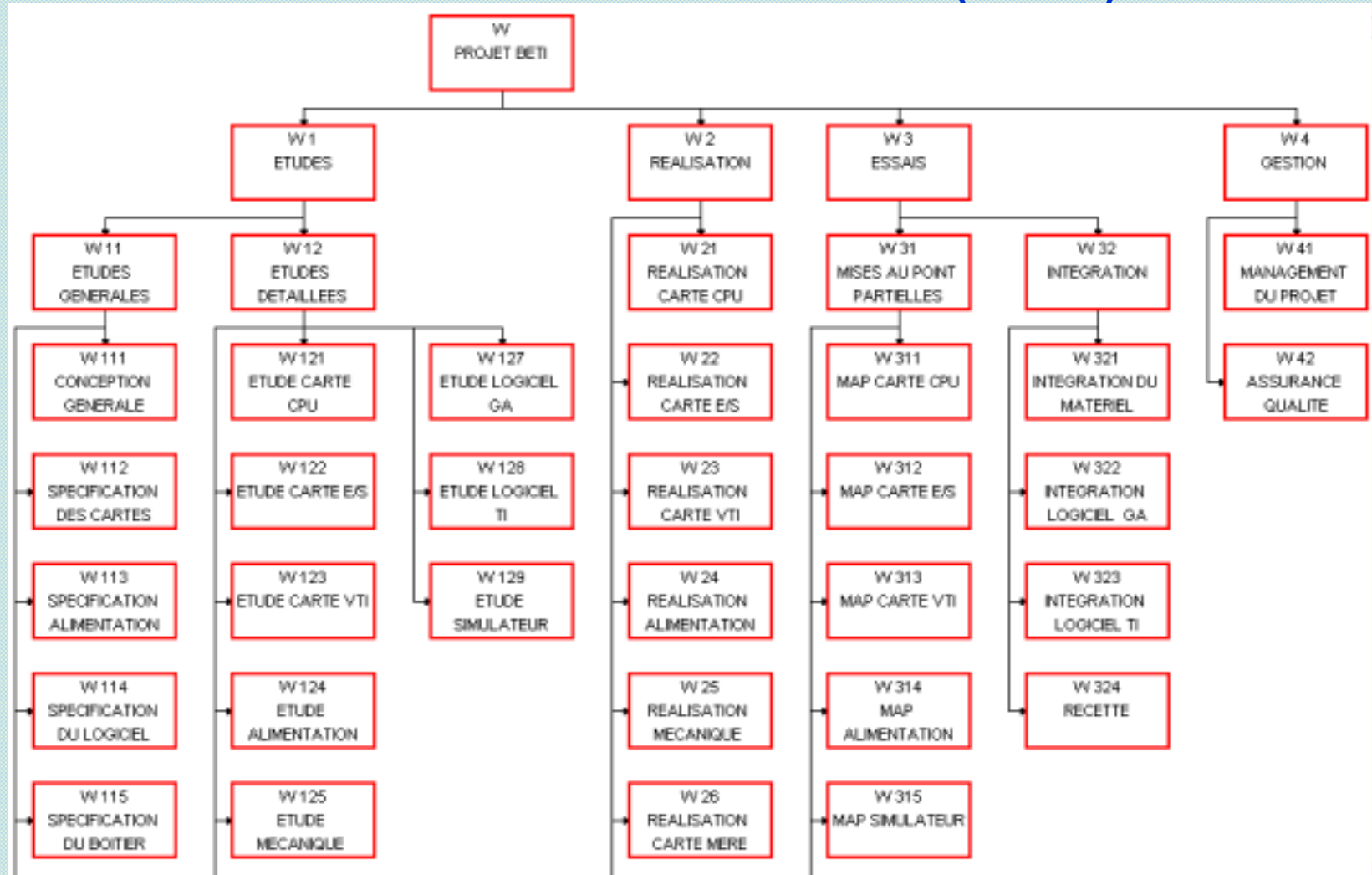
ORGANIGRAMME DES RESPONSABILITES OBS (Début)



ORGANIGRAMME DES RESPONSABILITES OBS (Suite)



ORGANIGRAMME DES TACHES WBS (Début)



ORGANIGRAMME DES TACHES WBS (Suite)

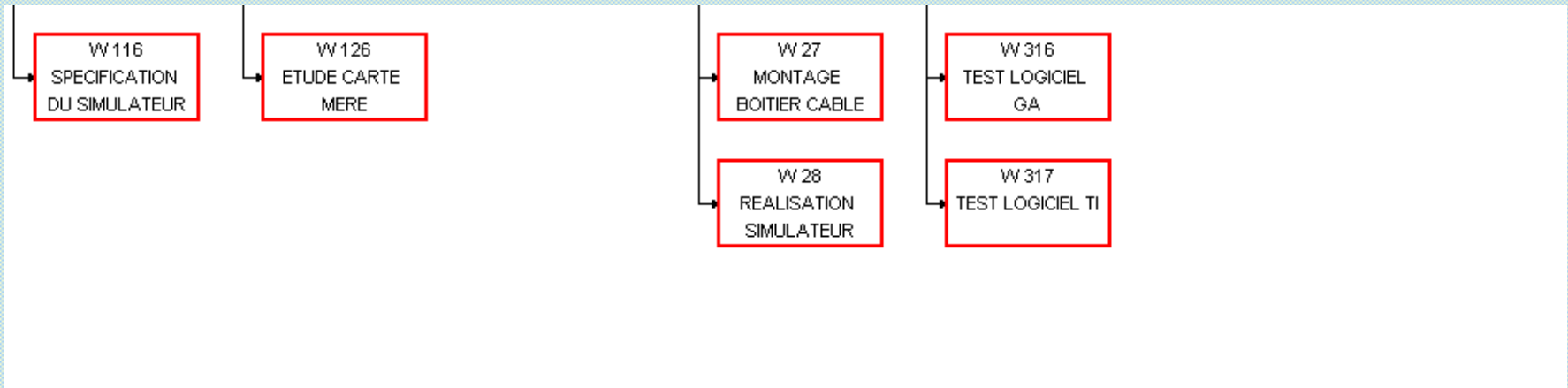


TABLEAU DES RESSOURCES RBS

	Res#	RBS	Nom ressource	Type	Coût std	Disponibilité	Utilisé par
▼	1	I	INGENIEURS	M.O	0/h	0h/j	
	2	IS	INGENIEURS SYSTEME	M.O	600/h	16h/j	4;7;9;40;41;42;44
	3	IE	INGENIEURS ELECTRONICIENS	M.O	450/h	16h/j	4;5;6;9;11;12;13;14;19;39;40;41
	4	IL	INGENIEURS LOGICIEL	M.O	450/h	24h/j	4;7;9;17;18;19;35;36;37;40;41
	5	IM	INGENIEURS MECANICIENS	M.O	400/h	8h/j	4;8;15;19
	6	IQ	INGENIEURS QUALITE	M.O	400/h	8h/j	42;45
▼	7	T	TECHNICIENS	M.O	0/h	0h/j	
	8	TE	TECHNICIENS ELECTRONICIENS	M.O	300/h	24h/j	11;12;13;14;16;31;32;33;34;39;41
	9	TI	TECHNICIENS D'INTEGRATION	M.O	300/h	8h/j	35;39;40;41;42
	10	TD	DESSINATEUR	M.O	250/h	16h/j	15
▼	11	R	REALISATEURS	M.O	0/h	0h/j	
	12	RM	MONTEUR MECANICIEN	M.O	200/h	8h/j	25;28
	13	RC	CABLEUR	M.O	200/h	8h/j	21;22;23;24;26;27;28
▼	14	A	ACHATS	AUTRES	0/h	0h/j	
	15	AC	ACHATS COMPOSANTS	AUTRES	1400/°	0/j	12;13;14;21;22;23;24;25;26;28
	16	AS	ACHATS SOUS-ENSEMBLES	AUTRES	1200/°	0/j	28

LISTE DES TACHES ET RESSOURCES ASSOCIEES (1/4)

Act#	WBS	OBS	Nom activité	Durée	Antécédents	Successeurs	RBS	Type affectation	Taux	Charge finale	Coût final
46			DEBUT	0j		4;59					
59			DEBUT SUIVI	0j	46 FD	44;45					
1	W	S	PROJET BETI	0j							
2	W 1		ETUDES	0j							
3	W 11		ETUDES GENERALES	0j							
4	W 111	SEI	CONCEPTION GENERALE	8s	46 FD	5;6;7;8;9	IS	Taux fixé	8h/j	320h	192000,00
							IE	Charge fixée	5h/j	200h	90000,00
							IL	Charge fixée	5h/j	200h	90000,00
							IM	Charge fixée	2,5h/j	100h	40000,00
5	W 112	SEI	SPECIFICATION DES CARTES	6s	4 FD	11;12;13	IE	Charge fixée	10h/j	300h	135000,00
6	W 113	SEI	SPECIFICATION ALIMENTATION	8s	4 FD	14	IE	Charge fixée	3,75h/j	150h	67500,00
7	W 114	SEI	SPECIFICATION DU LOGICIEL	12s	4 FD	17;18	IS	Taux fixé	4h/j	240h	144000,00
							IL	Taux fixé	8h/j	480h	216000,00
8	W 115	SEI	SPECIFICATION DU BOITIER	8s	4 FD	15	IM	Charge fixée	3,75h/j	150h	60000,00
9	W 116	SEI	SPECIFICATION DU SIMULATEUR	10s	4 FD	19	IS	Charge fixée	4h/j	200h	120000,00
							IE	Charge fixée	2h/j	100h	45000,00
							IL	Charge fixée	5h/j	250h	112500,00
10	W 12		ETUDES DETAILLEES	0j							
11	W 121	SEE	ETUDE CARTE CPU	7s	5 FD	16;21	IE	Charge fixée	4,29h/j	150h	67500,00
							TE	Charge fixée	4,29h/j	150h	45000,00
12	W 122	SEE	ETUDE CARTE E/S	16s	5 FD	16;22	IE	Charge fixée	2,5h/j	200h	90000,00
							TE	Taux fixé	8h/j	640h	192000,00
							AC	Charge fixée	0,25/j	20	28000,00
13	W 123	SET	ETUDE CARTE VTI	12s	5 FD	16;23	IE	Charge fixée	4,17h/j	250h	112500,00
							TE	Charge fixée	6,67h/j	400h	120000,00
							AC	Charge fixée	0,25/j	15	21000,00

LISTE DES TACHES ET RESSOURCES ASSOCIEES (2/4)

Act#	WBS	OBS	Nom activité	Durée	Antécédents	Successeurs	RBS	Type affectation	Taux	Charge finale	Coût final
14	W 124	SEE	ETUDE ALIMENTATION	10s	6 FD	16;24	IE	Charge fixée	2h/j	100h	45000,00
							TE	Taux fixé	8h/j	400h	120000,00
							AC	Charge fixée	0,5/j	25	35000,00
15	W 125	SEM	ETUDE MECANIQUE BOITIER	12s	8 FD	25	IM	Charge fixée	5h/j	300h	120000,00
							TD	Charge fixée	7,5h/j	450h	112500,00
16	W 126	SEE	ETUDE CARTE MERE	3s	11 FD;12 FD;13 FD;14 FD	26	TE	Taux fixé	8h/j	120h	36000,00
17	W 127	SEI	ETUDE LOGICIEL GA	20s	7 FD	36	IL	Taux fixé	8h/j	800h	360000,00
18	W 128	SET	ETUDE LOGICIEL TI	24s	7 FD	37	IL	Taux fixé	8h/j	960h	432000,00
19	W 129	SP	ETUDE SIMULATEUR	12s	9 FD	28	IE	Charge fixée	5h/j	300h	135000,00
							IL	Charge fixée	10h/j	600h	270000,00
							IM	Charge fixée	2,5h/j	150h	60000,00
20	W 2		REALISATION	0j							
21	W 21	SER	REALISATION CARTE CPU	8s	11 FD	31	RC	Charge fixée	0,75h/j	30h	6000,00
							AC	Charge fixée	0,5/j	20	28000,00
22	W 22	SER	REALISATION CARTE E/S	12s	12 FD	32	RC	Charge fixée	0,5h/j	30h	6000,00
							AC	Charge fixée	0,17/j	10	14000,00
23	W 23	SER	REALISATION CARTE VTI	10s	13 FD	33	RC	Charge fixée	0,6h/j	30h	6000,00
							AC	Charge fixée	0,24/j	12	16800,00
24	W 24	SER	REALISATION ALIMENTATION	8s	14 FD	34	RC	Charge fixée	1h/j	40h	8000,00
							AC	Charge fixée	0,62/j	25	35000,00
25	W 25	SER	REALISATION MECANIQUE BOITI	8s	15 FD	27	RM	Charge fixée	1h/j	40h	8000,00
							AC	Charge fixée	1,5/j	60	84000,00
26	W 26	SER	REALISATION CARTE MERE	6s	16 FD	27	AC	Charge fixée	1,17/j	35	49000,00
							RC	Charge fixée	0,83h/j	25h	5000,00
27	W 27	SER	MONTAGE BOITIER CABLE	2s	25 FD;26 FD	39	RC	Charge fixée	4h/j	40h	8000,00

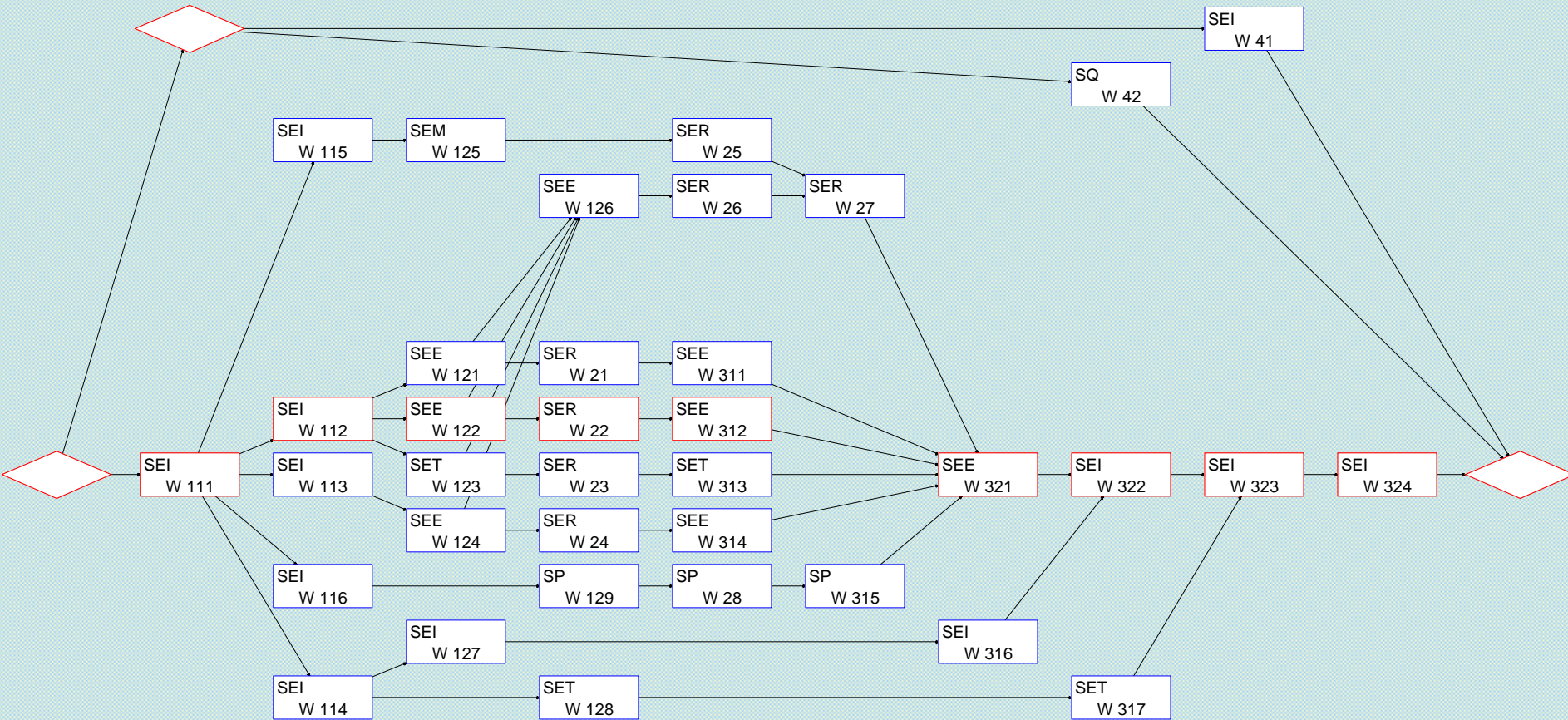
LISTE DES TACHES ET RESSOURCES ASSOCIEES (3/4)

Act#	WBS	OBS	Nom activité	Durée	Antécédents	Successeurs	RBS	Type affectation	Taux	Charge finale	Coût final
28	W 28	SP	REALISATION SIMULATEUR	10s	19 FD	35	AC	Charge fixée	1j	50	70000,00
							AS	Charge fixée	2,4j	120	144000,00
							RM	Charge fixée	1hj	50h	10000,00
							RC	Charge fixée	1,2hj	60h	12000,00
29	W 3		ESSAIS	0j							
30	W 31		MISES AU POINT PARTIELLES	0j							
31	W 311	SEE	MAP CARTE CPU	3s	21 FD	39	TE	Taux fixé	8hj	120h	36000,00
32	W 312	SEE	MAP CARTE E/S	5s	22 FD	39	TE	Taux fixé	8hj	200h	60000,00
33	W 313	SET	MAP CARTE VTI	6s	23 FD	39	TE	Taux fixé	8hj	240h	72000,00
34	W 314	SEE	MAP ALIMENTATION	4s	24 FD	39	TE	Taux fixé	8hj	160h	48000,00
35	W 315	SP	MAP SIMULATEUR	5s	28 FD	39	IL	Charge fixée	8hj	200h	90000,00
							TI	Taux fixé	8hj	200h	60000,00
36	W 316	SEI	TEST LOGICIEL GEST-ASS	8s	17 FD	40	IL	Taux fixé	8hj	320h	144000,00
37	W 317	SET	TEST LOGICIEL TI	10s	18 FD	41	IL	Taux fixé	8hj	400h	180000,00
38	W 32		INTEGRATION	0j							
39	W 321	SEE	INTEGRATION DU MATERIEL	4s	27 FD;31 FD;32 FD;33 FD;34 FD;35 FD	40	IE	Charge fixée	5hj	100h	45000,00
							TE	Charge fixée	2hj	40h	12000,00
							TI	Taux fixé	8hj	160h	48000,00
40	W 322	SEI	INTEGRATION LOGICIEL GEST-A	6s	39 FD;36 FD	41	IS	Charge fixée	3,33hj	100h	60000,00
							IE	Charge fixée	2hj	60h	27000,00
							IL	Taux fixé	8hj	240h	108000,00
							TI	Taux fixé	8hj	240h	72000,00

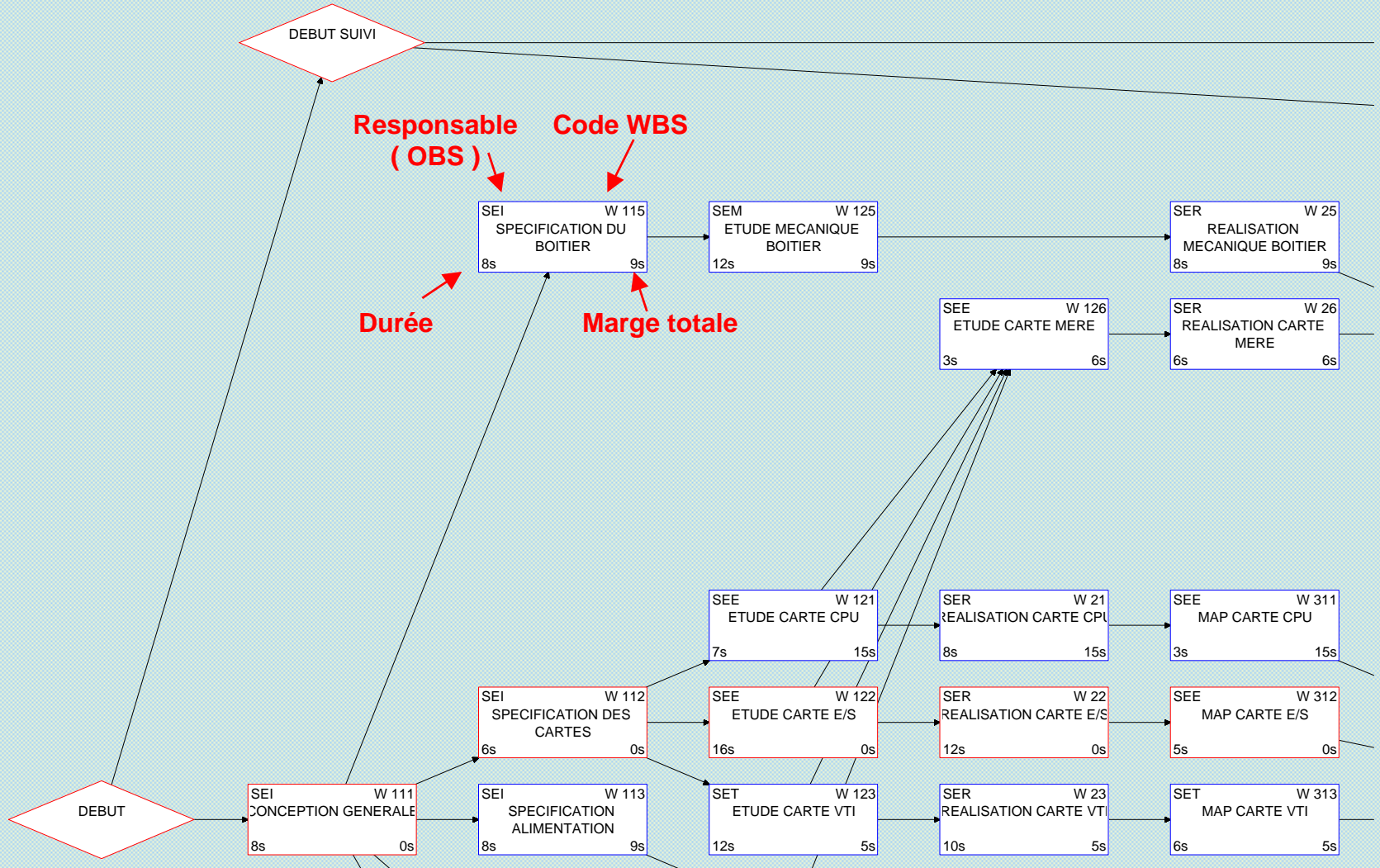
LISTE DES TACHES ET RESSOURCES ASSOCIEES (4/4)

Act#	WBS	OBS	Nom activité	Durée	Antécédents	Successeurs	RBS	Type affectation	Taux	Charge finale	Coût final
41	W 323	SEI	INTEGRATION LOGICIEL TI	6s	40 FD;37 FD	42	IS	Charge fixée	3,33h/j	100h	60000,00
							IE	Charge fixée	3,33h/j	100h	45000,00
							IL	Taux fixé	8h/j	240h	108000,00
							TE	Charge fixée	1,67h/j	50h	15000,00
							TI	Taux fixé	4h/j	120h	36000,00
42	W 324	SEI	RECETTE	2s	41 FD	47	IS	Charge fixée	4h/j	40h	24000,00
							IQ	Taux fixé	8h/j	80h	32000,00
							TI	Taux fixé	8h/j	80h	24000,00
43	W 4		GESTION	0j							
44	W 41	SEI	MANAGEMENT DU PROJET	325j	59 FD	47	IS	Taux fixé	2h/j	650h	390000,00
45	W 42	SQ	ASSURANCE QUALITE	325j	59 FD	47	IQ	Charge fixée	1,23h/j	400h	160000,00
47			FIN	0j	42 FD;44 FD;45 FD						

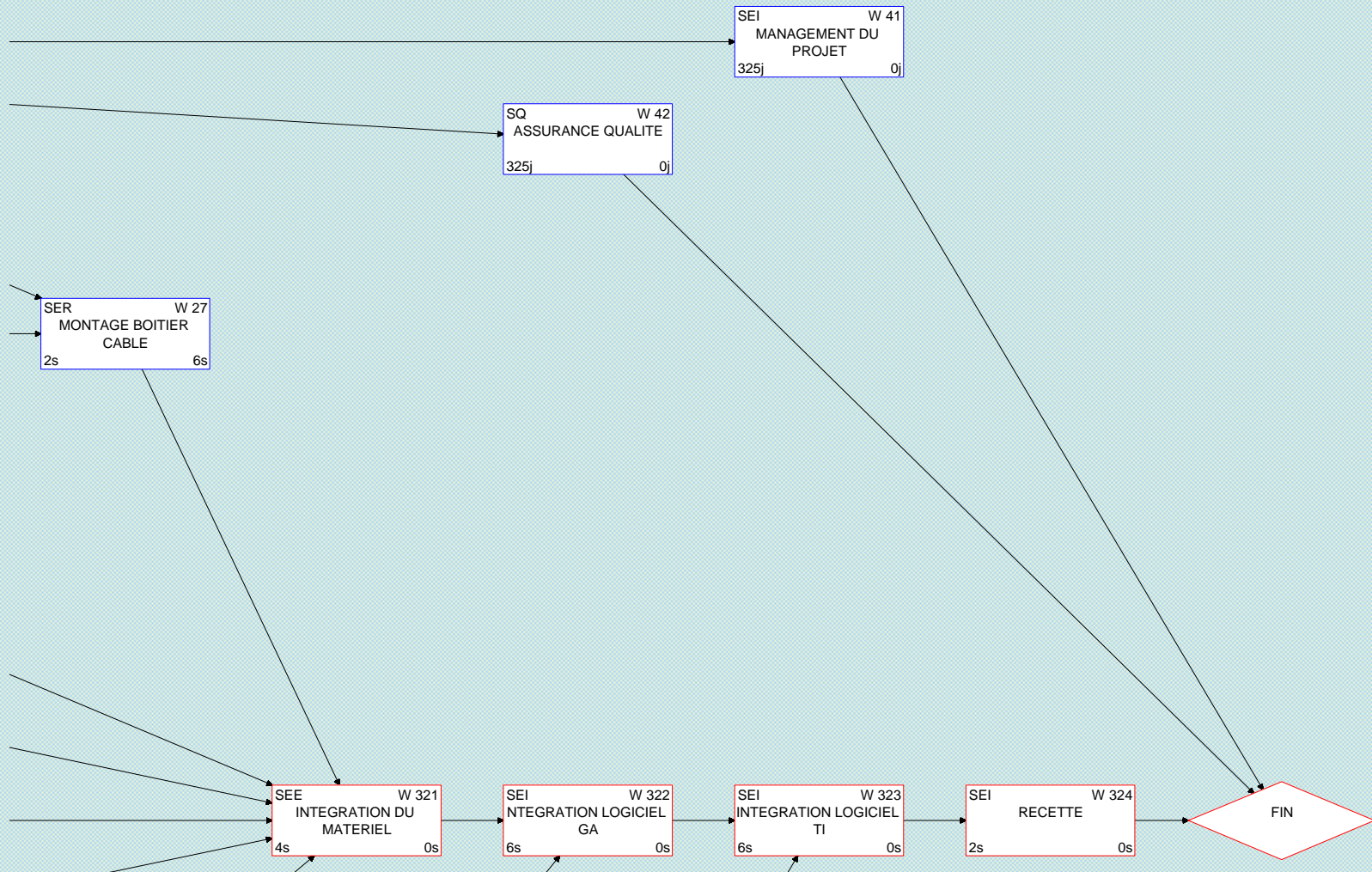
RESEAU PERT GLOBAL



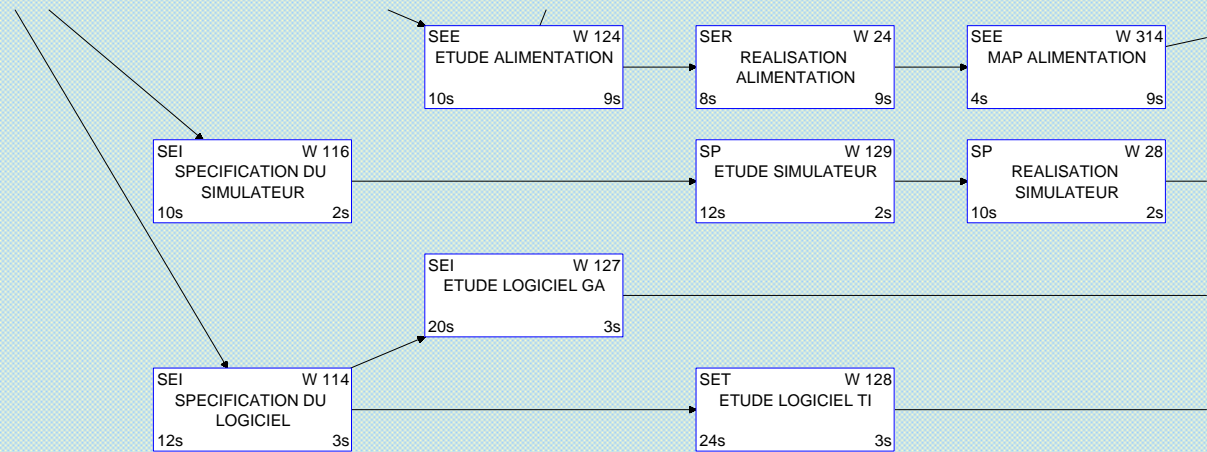
RESEAU PERT DETAILLE (1/4)



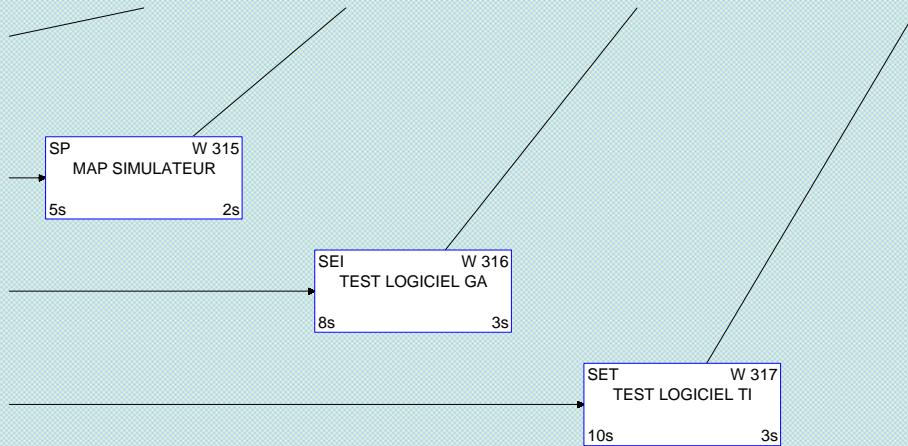
RESEAU PERT DETAILLE (2/4)



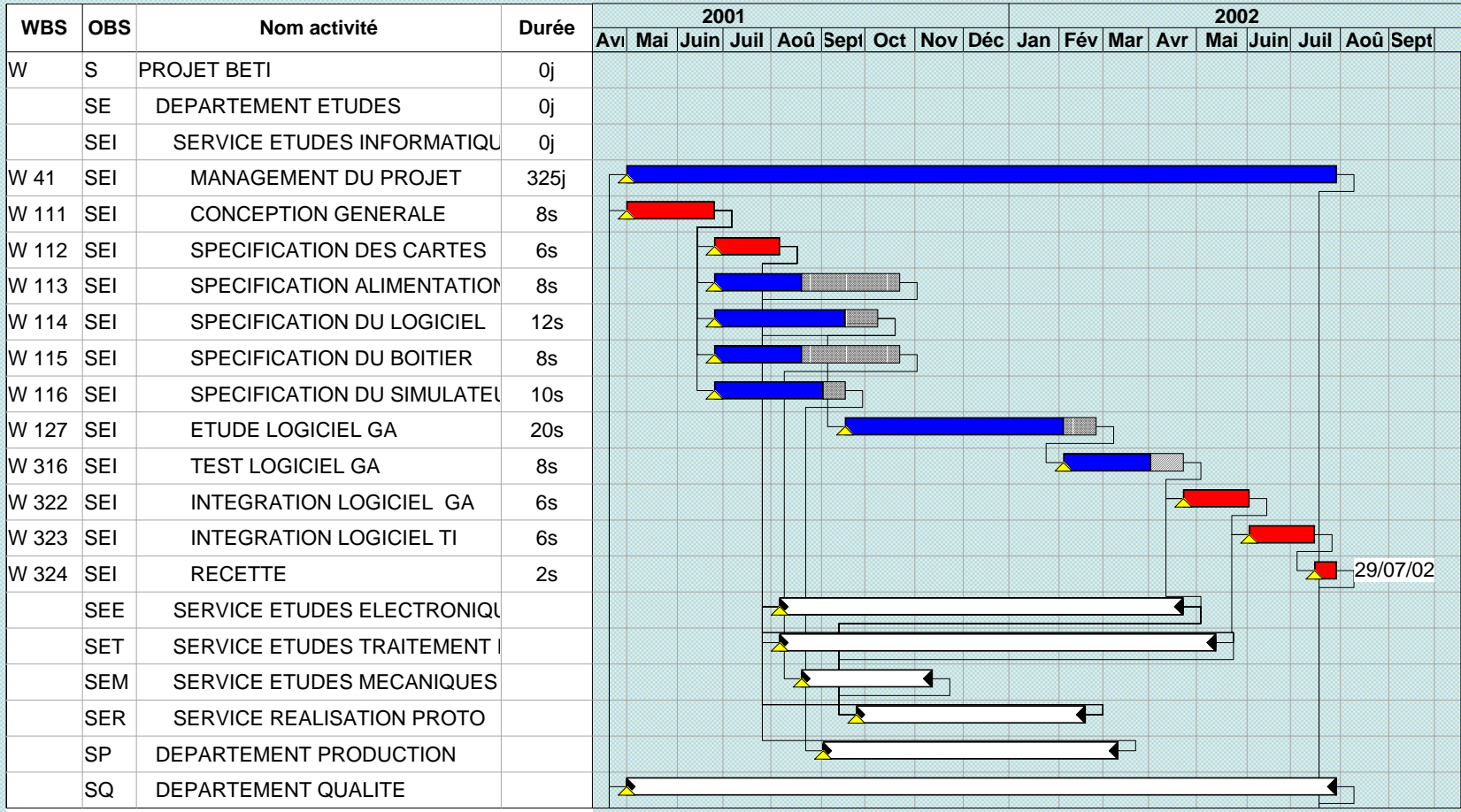
RESEAU PERT DETAILLE (3/4)



RESEAU PERT DETAILLE (4/4)



PLANNING GANTT (Classement OBS avec détail SEI)



Critique	Non critique	Avancé délai	Synthèse	Externe
Jalon critique	Jalon non critique	Jalon terminé	Jalon synthèse	Jalon externe
Marge libre	Marge totale (+)	Marge totale (-)	Référence	Sans ressource
Report	Indicateur avancé			

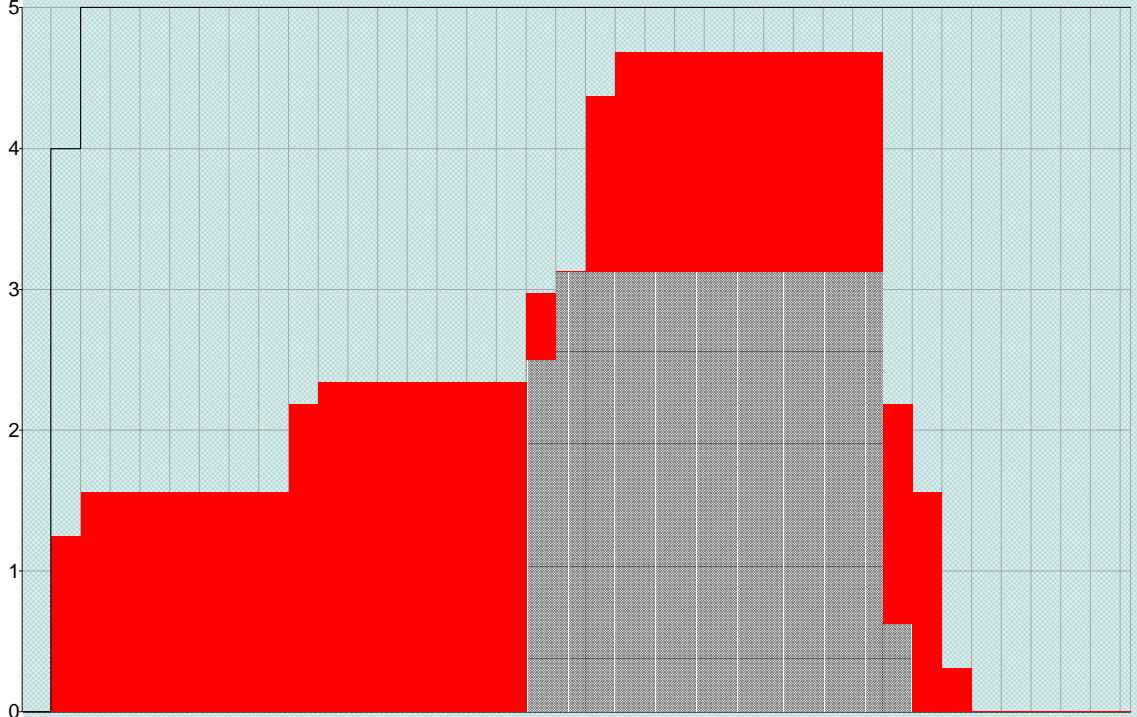
Charge de la Ressource ING. MECA (Filtrage des tâches utilisant cette ressource. Activité en cours: Etude Méca Boitier)

WBS	OBS	Nom activité	Durée	2001																																					
				Avr			Mai				Juin				Juil				Aoû				Sept				Oct			Nov			Déc								
				17	18	19	20	21	22	23	24	25	26	27	28	29	30	31	32	33	34	35	36	37	38	39	40	41	42	43	44	45	46	47	48	49	50	51	52	1	
W 111	SEI	CONCEPTION GENERALE	8s	[Red bar]																																					
W 115	SEI	SPECIFICATION DU BOITIER	8s								[Blue bar]																														
W 125	SEM	ETUDE MECANIQUE BOITIER	12s																																						
W 129	SP	ETUDE SIMULATEUR	12s																																						

- Activité en cours
- Toutes activités
- Disponibilité

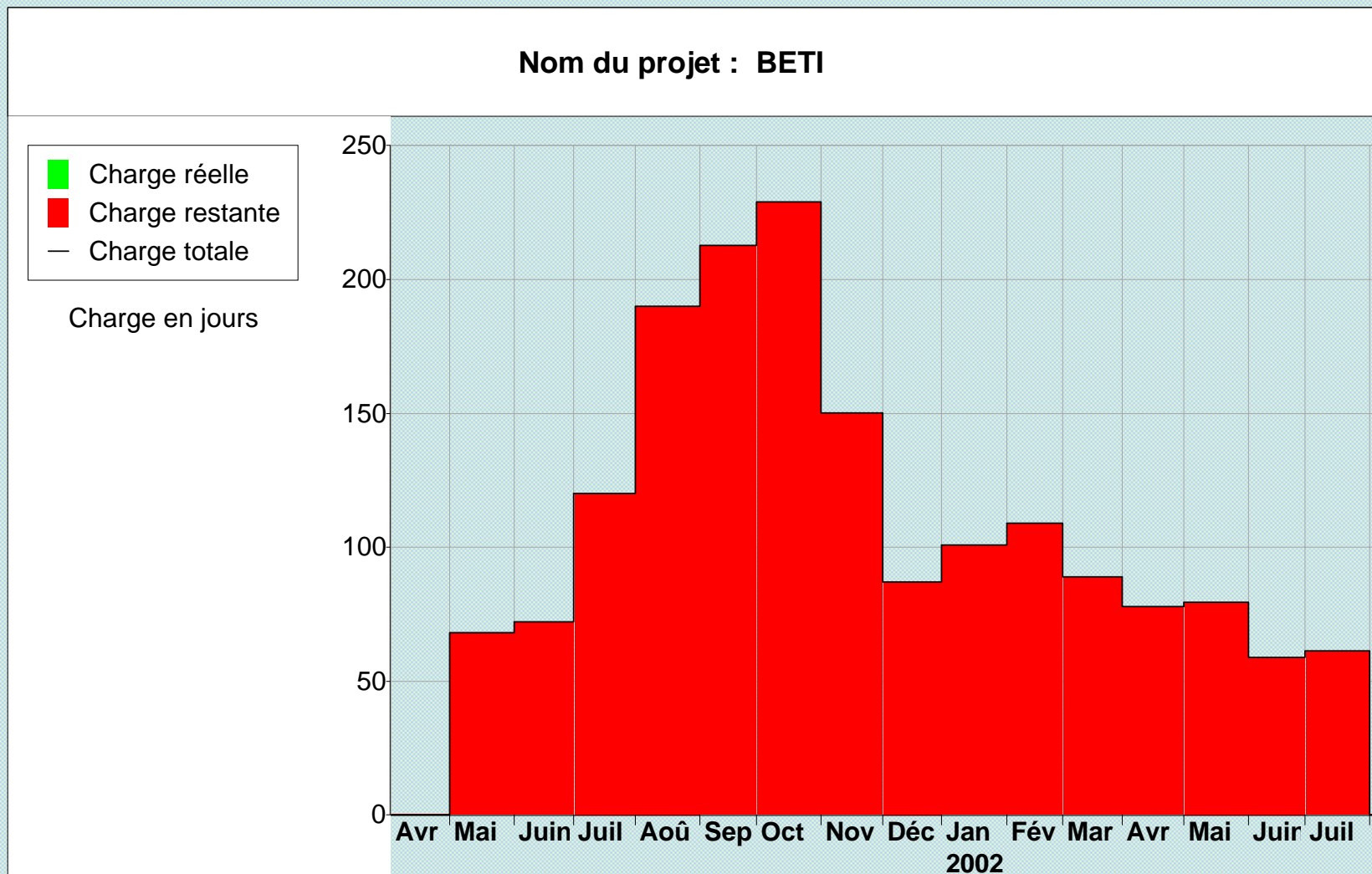
Charge en jours

Charge en jours/semaine



Critique	Non critique	Avancé délai	Synthèse	Externe
Jalon critique	Jalon non critique	Jalon terminé	Jalon synthèse	Jalon externe
Marge libre	Marge totale (+)	Marge totale (-)	Référence	Sans ressource
Report	Indicateur avancé			

CHARGE DE MAIN D' OEUVRE (en jours par mois)



COÛT BUDGETAIRE DU PROJET VENTILE PAR RESSOURCES

Projet BETI			
N°	RBS	Nom de la ressource	Coût total
2	IS	INGENIEURS SYSTEME	990 000,00 F
3	IE	INGENIEURS ELECTRONICIENS	904 500,00 F
4	IL	INGENIEURS LOGICIEL	2 110 500,00 F
5	IM	INGENIEURS MECANICIENS	280 000,00 F
6	IQ	INGENIEURS QUALITE	192 000,00 F
8	TE	TECHNICIENS ELECTRONICIENS	756 000,00 F
9	TI	TECHNICIENS D'INTEGRATION	240 000,00 F
10	TD	DESSINATEUR	112 500,00 F
12	RM	MONTEUR MECANICIEN	18 000,00 F
13	RC	CABLEUR	51 000,00 F
15	AC	ACHATS COMPOSANTS	380 800,00 F
16	AS	ACHATS SOUS-ENSEMBLES	144 000,00 F
Coût total de toutes les ressources			6 179 300,00 F

COURBE EN « S » : BUDGET

